

# KBT-behandling vid spelberoende

Lina Hetta

Beteendevetare,

Kunskapscentrum för spel, Forum

CPF



**Karolinska  
Institutet**

**FORUM**  
Forskningscentrum för psykosocial hälsa

# Föreläsningens innehåll

- Biopsykosocial förklaringsmodell
- Funktionell analys av spel om pengar
- Viktiga interventioner
- Behandlingsresultat



# Biopsykosocial förklaringsmodell

- Biologiska
- Psykologiska
- Sociala

faktorer...



**Karolinska  
Institutet**

**FORUM**  
Forskningscentrum för psykosocial hälsa

# Biopsykosocial förklaringsmodell

## Biologiska faktorer:

- Ärftlighet
- Hjärnans belöningssystem



# Biopsykosocial förklaringsmodell

## **Psykologiska faktorer:**

- Inlärningspsykologi
- Behavioristiska principer

(mer om detta strax...)



# Biopsykosocial förklaringsmodell

## **Sociala faktorer:**

- Exponering
- Tillgänglighet
- Attityder
- Utformning



**Karolinska  
Institutet**

**FORUM**  
Forskningscentrum för psykosocial hälsa

# Funktionell analys

Begränsad möjlighet att påverka biologiska och sociala faktorer i psykologisk behandling

Spelande kan definieras som ett operant beteende

Kontrolleras av konsekvenser som antingen fungerar *förstärkande* eller *bestraffande*

Funktionell analys är ett sätt att kartlägga, förstå och följaktligen kunna påverka ett givet beteende



# Funktionell analys

S - R - K

Stimulus

Respons

Konsekvens



**Karolinska  
Institutet**

**FORUM**  
Forskningscentrum för psykosocial hälsa

# Funktionell analys

Form (topografi) och funktion är inte  
nödvändigtvis samma sak!

För vissa individer står spelandet under positiv förstärkning, t.ex. vinst eller pengar, medan det för andra i första hand handlar om negativ förstärkning, t.ex. att dämpa ångest eller rastlöshet.



# Funktionell analys

**Relationell inlärnning;** att sätta saker i relation till varandra på ett godtyckligt sätt (vad som helst hör ihop med vad som helst)

Verbala nätverk som etablerar regler och utgör kontexten bakom regelstyrt beteende

*”Om man inte har pengar så är man en loser”*

*”Jag känner mig som en kung när jag sitter vid pokerbordet”*



# Viktiga interventioner

## Värderad riktning:

Att fånga upp vilka värderingar som är viktiga för patienten och se vad som kan göras för att ”gå åt det hållet” (kartlägga verbala nätverk)



# Viktiga interventioner

## Beteendeaktivering:

Kopplad till värderad riktning för att öka kvalitén

Syftet ska ej vara att fylla sitt schema (undvikande)



# Behandlingsresultat

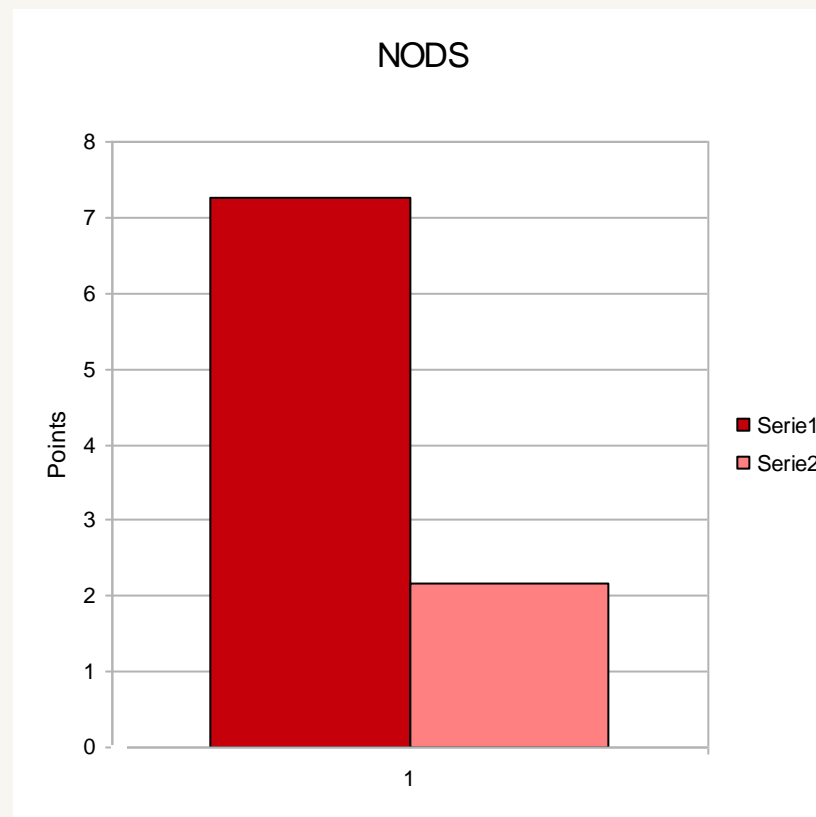


**Karolinska  
Institutet**

**FORUM**  
Forskningscentrum för psykosocial hälsa

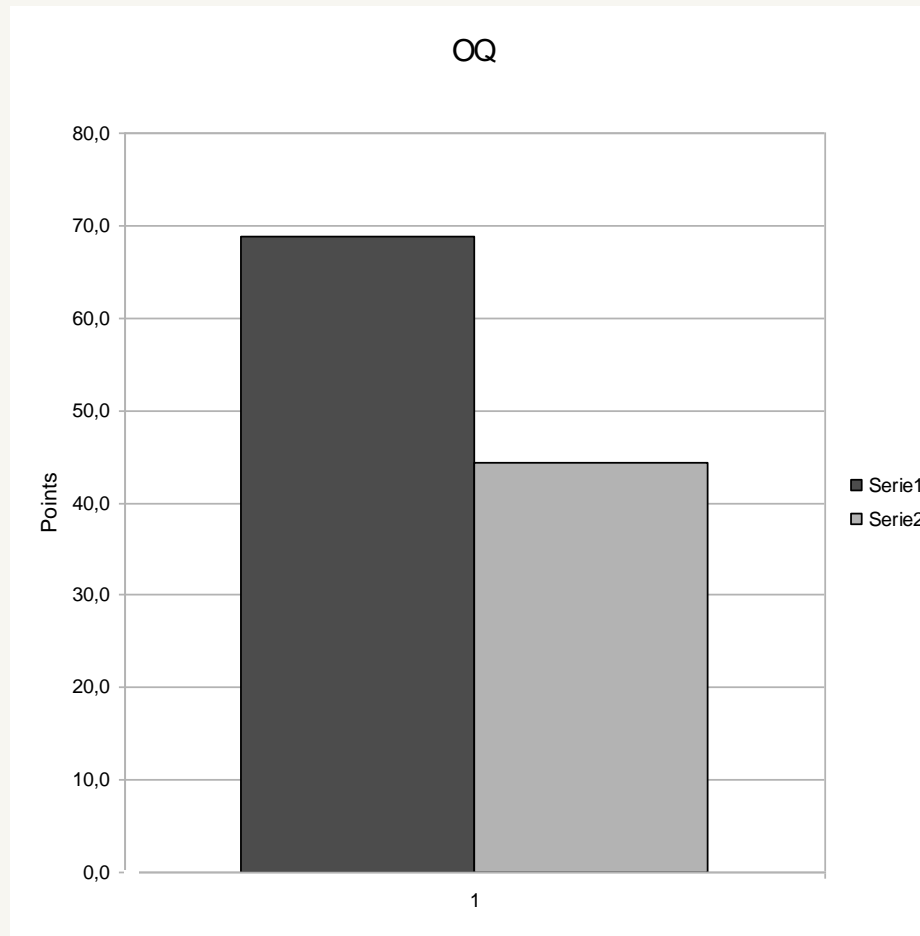
# NODS grp 2011, män & kvinnor

N=25



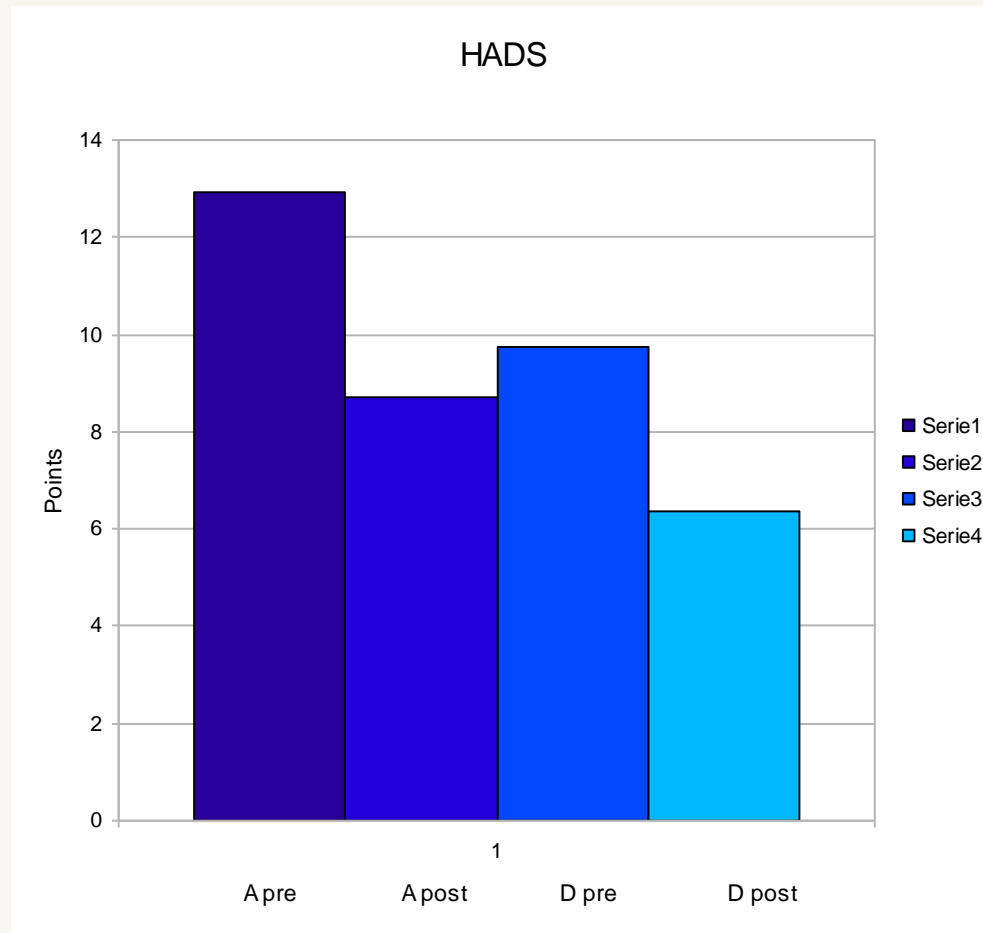
# OQ grp 2011, män & kvinnor

N=25



# HADS grp 2011, män & kvinnor

N=25



# Tack för visat intresse!

[lina.hetta@sll.se](mailto:lina.hetta@sll.se)

## Artiklar:

Simon Dymond & Bryan Roche, *The impact of Relational Responding om Gambling Behavior*, *Analysis of Gambling Behavior*, 2010, 4 (38-53)

Alice Hoon, Simon Dymond, James W. Jackson & Mark R. Dixon, *Contextual Control of Slot machine Gambling: Replication and extension*, *Journal of Applied Behavior Analysis*, 2008, 41 (467-470)



**Karolinska  
Institutet**

**FORUM**  
Forskningscentrum för psykosocial hälsa