



Kunskapscentrum för Katastrofpsykiatri

Trauma och neurobiologi

Huddinge, 13 maj 2011

Per-Olof Michel

Tfn: +46 18 6118825
per-olof.michel@neuro.uu.se
www.katastrofpsykiatri.uu.se



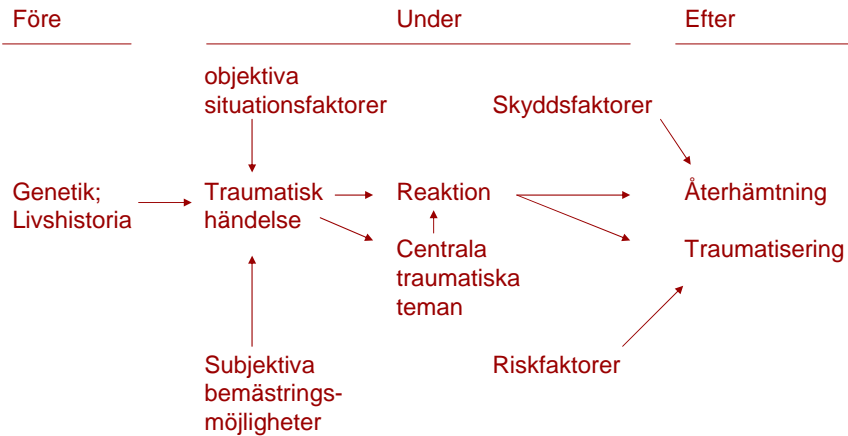
Återhämningsförmåga

Individfaktorer

Händelsen

+ Samhällets stöd

Återhämtning/Traumatisering



(Fritt efter Fischer et al. 2003; Dunker 2009)

Förändrad syn på sig själv och omvärlden

	Normalt	Traumatisk händelse
Människan	Självförståelse Positiv självbild	Krav på förändring
Omvärlden	Begriplig; välvillig	Oväntad; otänkbar

(Janoff-Bulman R. Victims of violence. In (Eds): Everley GS, Lating JM: Psychotraumatology. Plenum Press, New York, 1995)

Peritraumatiska upplevelser

Emotionell upplevelse

Värdering

Händelsen hotar välbefinnandet och överstiger individens resurser

Upplevda känslor

Kategorier

Rädsla

Ilska

Ledsenhet

Avsky

Stumhet

Dimensioner

Grader av arousal

Reaktioner

Kognitioner

Ytligt processande

Oförmåga att
relatera till sig själv

Dissociation

Fysiologiska reaktioner

Förhöjd hjärtfrekvens

Yrsel

Ytlig andning

Värmevallningar

Illamående

Svettningar

Peritraumatiskt beteende

Aktivt/passivt

(Bovin et al. 2011)

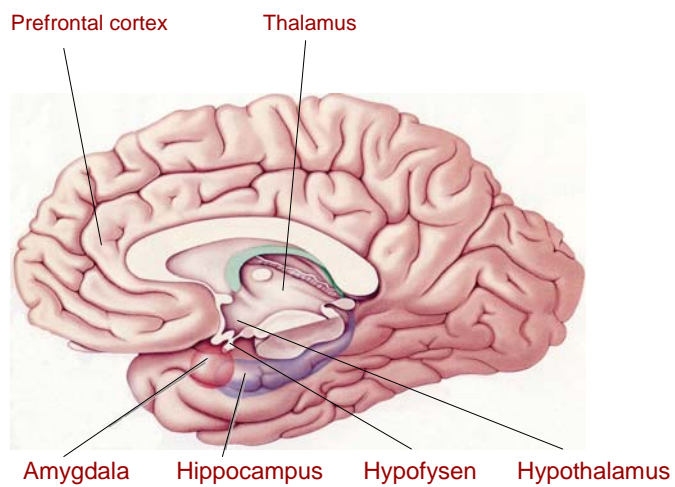
Hot, fara – försvar



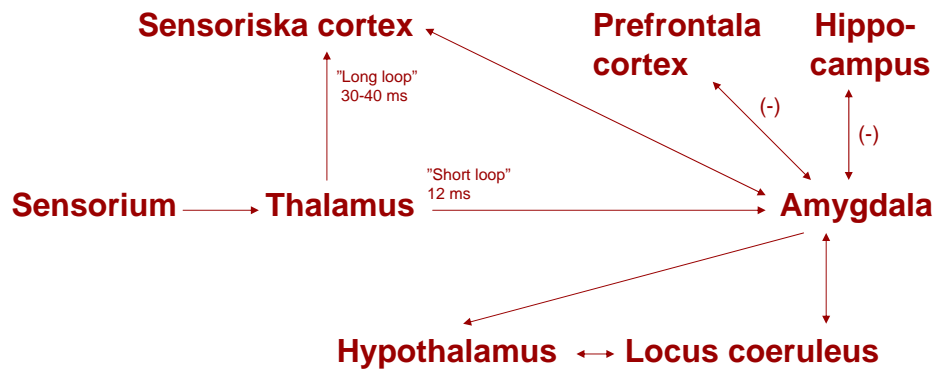
Bemästring – ta sig i säkerhet



Överaktivitet i amygdala

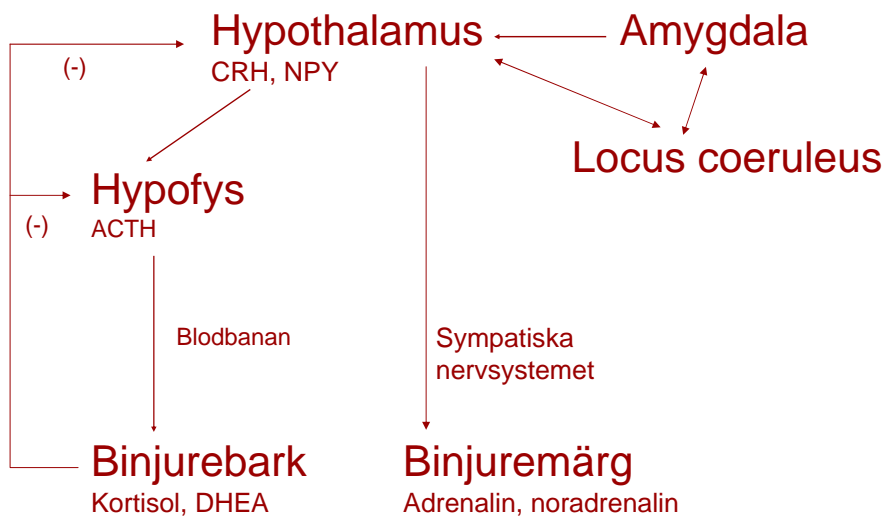


Inlagring av traumatiskt minne



(Fritt efter LeDoux, 2000; Nutt, 2000)

Aktiveringssystem

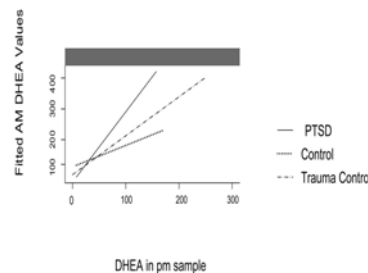


Kortisolsystemet vid PTSD

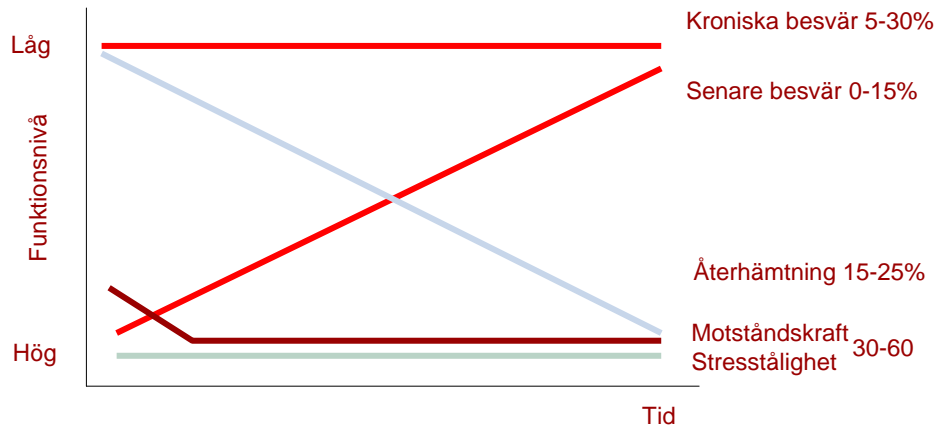
- CRH ↑
- ACTH ↓ Nedreglering av CRH-receptorer samt ökad känslighet i hypofysens glukokortikoidreceptorer
- Kortisol ↓
- Dexametasontest leder till hypersuppression (Yehuda et al. 2006)
- Ej entydigt: skillnad pga typ av trauma, när traumat inträffar, komorbiditet, symtommönster, genetik (Meevisse et al. 2007)

Transmittorer/hormoner vid PTSD

- Endorfiner först ↑ sedan ↓
- Katekolaminer ↑
- Serotonin ↓
- Neuropeptid Y ↓
- Dehydroepiandrosterone (DHEA) ↑ (Gill et al. 2008)



Processer över tiden



(Bonnano 2004; Norris et al. 2009)

Motståndskraft; individen

- Positiv grundhållning, optimism, humor
- Kognitiv stil, flexibilitet, förmåga att omvärdera
- Locus of control, bemästring, mentalisering
- Självförtroende, acceptans, andlighet, altruism
- God fysisk kondition, träning
- Förmåga till snabb återhämtning
- Genetik, neurobiologi (Normala nivåer av DHEA, Neuropeptid Y, serotonin)
- Utvecklingspsykologi (Positivt föräldrabeende)

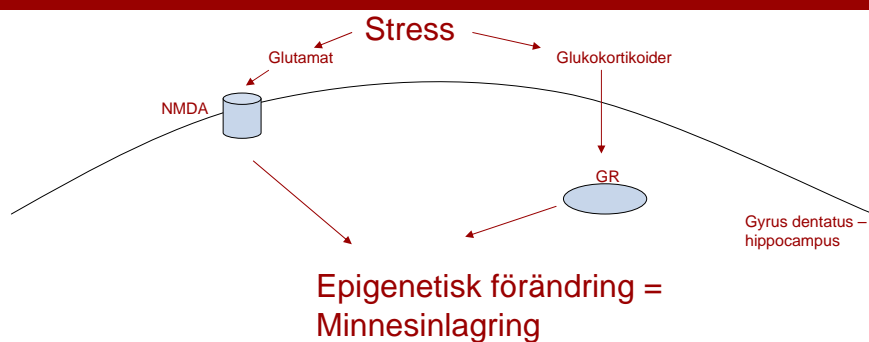
(Southwick et al 2005)

Motståndskraft; miljön

- Socialt stöd
- Förebilder
- Stöd från organisationen
- Ledarskap
- Utbildning
 - Stressvaccinering
 - Anpassade bemästringsstrategier

(Southwick et al. 2005)

Stress och minne



NMDA - *N*-metyl-D-aspartat
GR – Glukokortikoidreceptorer

(Trollope et al. 2011)

PTSD – en minnesstörning?

- Friska glömmer oftast icke relevanta händelser
- Barndomstrauma – fragmenterad självbild
- PTSD kopplat till störning i
 - Generell minneskapacitet
 - Minnesinnehåll
 - Minnesprocesser
 - Självbild, identitet
- Mest typiskt är kombinationen av
 - Nedsatt förmåga att ta fram minnen
 - Förekomst av ofrivilliga minnen
- Sen debut av PTSD – sensibilisering för egna minnen

(Brewin, 2011)

Tvillingstudier

Avvikelse hos både tvillingen med PTSD och den opåverkade kan utgöra indikatorer på sårbarhetsfaktorer.

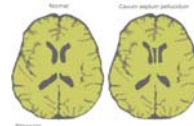
Avvikelse hos tvillingen med PTSD som inte ses hos den andre kan vara konsekvenser av PTSD eller traumaexponering.



McCrary Twins, Hendersonville, NC

Kan påvisa sårbarhetsfaktorer för PTSD

- Minskad hippocampusvolym
- Cavum septum pellucidum
- Nedsatt intellektuell kapacitet
- Nedsatta kognitiva förmågor
 - Uppmärksamhet
 - Deklarativt minne (fakta, händelser)



(Kremen et al. 2011)